



心豊かな暮らし  
く住みたい村、とよむ中城



中城村商工会  
会報誌  
ちゃ〜びらさい

1 ページ 令和5年3月号  
<http://www.nakagusuku.or.jp/>



## 経営上のお悩み 専門家個別相談



～お気軽に商工会へご連絡下さい～ 相談内容を事前整理した上で有効活用。方向性を導きます。

中城村商工会では、村内事業所の皆様の経営課題に対して、専門家による個別の相談窓口を設けています。

会社を一身に背負っている経営者の皆様。経営上の悩みを相談できずに一人で悩んでいることが多いとよく言われます。売上の低迷、資金繰りの悪化、取引先との関係、事業承継などなど、経営者の悩みは尽きません。そんな時に本事業を利用していただければ、必ずお役にたてると思います。お気軽に商工会までお問い合わせください。

※本事業の予算執行が完了次第、終了となります。

**相談内容**（現状・課題・経営者の考え・今後の方向性など）を**事前に整理**することで、相談時間の半分以上はヒアリングにあてて課題の深堀を意識的に実施します。

### 講習会開催／事業報告

#### 第2回・第3回 インボイス制度

消費税の基本的な仕組みや、令和5年10月1日から適格請求者等保存方式(インボイス制度)が開始されるにあたり、請求書に必要な記載事項の解説、売手と買手双方の立ち位置での注意点や各業種の現行実務との変更点の比較等、理解を深めた。詳しくは、国税庁HP (<https://www.nta.go.jp/index.htm>)

開催日	開催	講師
R4. 11. 7	第2回	とよみ税理士法人 税理士 玉城智子
R5. 1. 20	第3回	下郡税理士事務所 税理士 下郡みず恵

#### ～小規模事業者のDX化に向けた第一歩～

かんたんホームページ作成(ゲーペ)導入セミナー  
コロナ禍で加速するデジタル化や外部環境(顧客・市場)の劇的な変化に対応しつつ、内部環境(組織・文化・従業員)の変革を牽引しながら事業価値を創出し、競争上の優位性を確立していくため、DX化に向けた取組が大事となる為、かんたんホームページ作成(ゲーペ)について、理解を深めた。

開催日	講師
R4. 12. 20	譜久原 悠

### 令和4年度分 所得税・消費税確定申告個別相談会

(ご案内) 【完全予約制】

個人事業者を対象に、令和4年度分の所得税・消費税確定申告個別相談会を開催しております。新型コロナウイルス感染症予防対策の観点から、完全予約制で対応致します。空き状況を確認の上、事前予約をお願い致します。

期間：令和5年2月6日(月)～3月10日(金)

時間：午前☐午前9時30分～11時30分

午後☐午後1時30分～4時30分

※各事業者 1時間以内(相談時間)

受付：電話受付(中城村商工会 TEL098-895-2136)

●決算手数料>所得税・消費税 各3,000円(税込) ※会員

### 決算及び所得税確定申告講習会

確定申告に向けた経理処理と申告書を作成する上での変更点や注意点、申告の流れ等について再確認し、申告への取組など理解を深めた。

※申告書はA・Bの区分がなくなり、新しい申告書に一本化されています。

※国税庁ホームページの「確定申告書等作成コーナー」から申告書の作成・送信ができます！

開催日	講師
R5. 1. 27	かおる税理士事務所 税理士 岩崎 薫



心豊かな暮らし  
住みたい村、とよむ中城  
中城村



中城村商工会  
会報誌  
ちゃ〜びらさい

2ページ 令和5年3月号  
<http://www.nakagusuku.or.jp/>



## 令和4年 景気動向調査報告 in 中城村

### 1. 調査目的

同地区内における経済動向等に関する情報の分析を行い、効果的な経営支援の実施並びに事業活動の参考とすることを目的とする。

### 2. 調査時期

令和4年12月1日（木）調査時点とする。

### 3. 調査対象／業種・企業数

項目 業種	調査対象 企業者数
全業種	99
卸売・小売業	12
不動産業	3
飲食・宿泊業	7
サービス業	17
建設業	50
製造業	10

### 4. 調査目的（BSI）

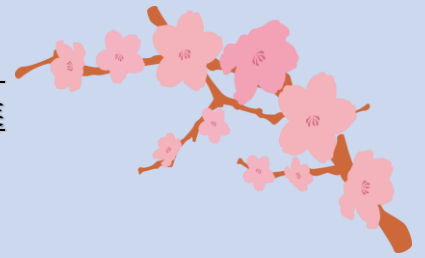
BSIは、景気の現状や先行きを「増加」・「減少」といった前期との変化方向で判断する指標。BSIがプラスであれば、企業の景況や各種項目が前期と比較して好調であるということであり、マイナスであれば、景況や各種項目が前期と比較して不調と考えられる。(BSI)は、前期と比べて「増加」と答えた企業の構成比から「減少」と答えた企業の構成比を引いた値。

#### 【商業関連／業種4種】

卸売・小売業、不動産業、  
飲食・宿泊業、サービス業

#### 【工業関連／業種2種】

建設業、製造業



晴れ(特に好調)	晴れ時々曇り(好調)	曇り(まあまあ)	曇り時々雨(不振)	雨(極めて不振)
増加・好転(目安) 30以上～	増加・好転(目安) 10～30	不変(目安) 10～△5	減少(目安) △5～△30	減少(目安) △30以上～

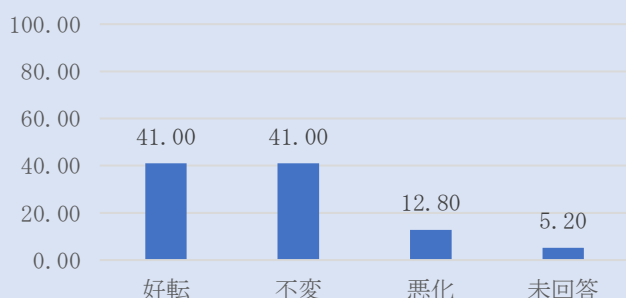
### 5. 全体概要

#### 現状判断と見通し／【村内景況】

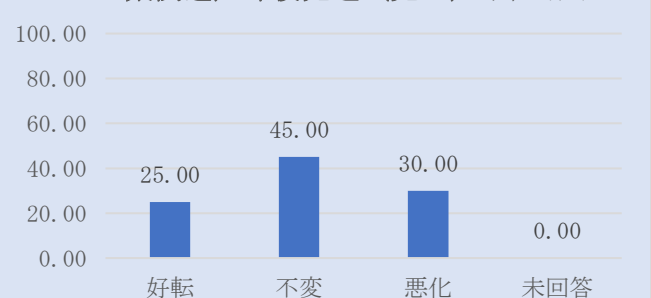
全業種の景況判断BSI(見通し)が、新型コロナウイルス感染症の影響により、厳しい状況にあるなか、資源価格の高騰と円安による原材料価格の上昇が更なる追い打ちをかけ、経営活動を急激に低下させる状況にあり、先行きが見えない大変深刻な状況にある。

令和5年の県経済は、新型コロナウイルスと共存する「ウィズコロナ」で社会経済活動が活発化し、観光等個人サービスで回復の動きや、建設関連でも民間投資の再開に向けた動きも強まることから、緩やかな回復基調になる見通し。村内の今後見通し>アンケート集計結果は(売上/全業種)8.1%「好転」

商業関連／今後見通(売上) 単位 (%)



工業関連／今後見通(売上) 単位 (%)





中城村商工会  
会報誌  
ちゃ〜びらさい

3 ページ 令和5年3月号  
<http://www.nakagusuku.or.jp/>



## 6. 主要項目等から見た業種別景気動向

### 【卸売・小売業】

項目	R4年12月期	
	調査実績	
売上高	- 41.7	
客単価	16.7	
客数	- 8.3	
資金繰り	- 25.0	
仕入単価	- 100.0	
採算(粗利)	- 41.7	
従業員数	0.0	

### 【不動産業】

項目	R4年12月期	
	調査実績	
売上高	- 50.0	
客単価	- 50.0	
客数	0.0	
資金繰り	0.0	
仕入単価	0.0	
採算(粗利)	- 50.0	
従業員数	50.0	

### 【飲食・宿泊業】

項目	R4年12月期	
	調査実績	
売上高	- 71.4	
客単価	- 42.9	
客数	- 28.6	
資金繰り	- 28.6	
仕入単価	- 57.1	
採算(粗利)	- 71.4	
従業員数	- 42.9	

### 【サービス業】

項目	R4年12月期	
	調査実績	
売上高	- 17.7	
客単価	- 23.5	
客数	- 11.8	
資金繰り	- 17.7	
仕入単価	- 64.7	
採算(粗利)	- 41.2	
従業員数	5.9	

### 【建設業】

項目	R4年12月期	
	調査実績	
売上高	- 34.0	
資金繰り	- 8.0	
受注額	- 36.0	
仕入単価	- 80.0	
採算(粗利)	- 50.0	
従業員数	- 14.0	
売上(今後見通)	- 8.0	

### 【製造業】

項目	R4年12月期	
	調査実績	
売上高	20.0	
資金繰り	10.0	
受注額	20.0	
仕入単価	- 80.0	
採算(粗利)	- 10.0	
従業員数	- 10.0	
売上(今後見通)	10.0	

## 7. 主な経営上の問題点

### 【商業関連／全体】

《卸売・小売業、不動産業、飲食・宿泊業、サービス業》

No.	主な経営上の問題点	割合(%)
1	仕入価格上昇	17.5%
2	人件費以外経費増	15.2%
3	需要停滞	8.7%
4	人件費増加	6.3%
5	大型店との競合激化	5.6%
6	従業員の確保難	5.5%

### 【工業関連／全体】

《建設業、製造業》

No.	主な経営上の問題点	割合(%)
1	原材料価格の上昇	19.0%
2	大型店進出による競争悪化	12.0%
3	製品ニーズの変化への対応	10.0%
4	従業員の確保難	7.7%
5	生産設備の不足・老朽化	7.3%
6	人件費の増加	6.0%




**中城村商工会**  
 会報誌  
 ちゃ〜びらさい  
 4 ページ 令和5年3月号  
<http://www.nakagusuku.or.jp>



## 中城村商工会 新規会員 ご紹介 (順不同)

No.	事業所名	代表者名	所在地 (地区)	事業内容
1	貴織設備サービス	呉 屋 貴 啓	和字慶	建設業／空調
2	カキハナ文具	垣 花 雅 和	北谷町字宮城	卸・小売業／文具・事務用品他

## イルミネーション事業／事業報告



国道 329 号線沿い役場庁舎入口の交差点前一区画において、イルミネーション事業を実施。  
 ☆点灯期間・時間：令和4年12月10日（土）～12月25日（日）18時～22時

あなたも家族も  
 まること守る！  
 頼れる補償の

# 商工会の福祉共済

全国商工会会員福祉共済

毎月ご加入  
いただけます!!



**けが・病気・がん**  
**に**  
**しっかり備える**

大切な、商工会会員の皆さま、だからこそ**加入**できる**特別な制度**です!

### ご加入できる方

商工会の会員とその家族、会員の従業員とその家族、商工会・連合会の役員とその家族であって健康な方が対象となります。

(「病気」の補償および「トータル」「がん」補償・シンプル「がん」補償の場合、健康状態に関する告知義務があります。)

※ただし2022年11月1日時点での満年齢が満6歳以上満80歳以下(シニア医療特約・シニアトータル「がん」プラン・シニアシンプル「がん」プランでは新規ご加入は満74歳以下の方に限ります。)

「家族」とは、①配偶者、父母、子 ②同居かつ扶養している祖父母・兄弟姉妹・孫 ③配偶者の父母、をいいます。

※万一、商工会からの脱退や退職等により、加入者資格を喪失した場合には、お手数ですが、ご加入の商工会へご連絡くださいますようお願いいたします。



福祉共済加入者・被共済者の皆様は、自動的に商工会プラチナクラブの会員になり、「ベネフィット・ステーション」(運営:ベネフィット・ワン)の割増サービスをご利用いただけます!



心豊かな暮らし  
を住みたい村、とよむ中城



中城村商工会  
会報誌  
ちゃ〜びらさい

5 ページ 令和5年3月号  
<http://www.nakagusuku.or.jp>



## 防災減災の事前対策の強化 ご存じですか？

### 自然災害や感染症に備える！企業や団体の事業継続計画(BCP)

近年、大規模な自然災害が全国各地の商工会地域で頻発しています。

こうした自然災害は、個々の事業者の経営だけではなく、地域全体にも大きな影響を及ぼしています。さらに感染症の脅威やサイバー攻撃の急増など、中小企業・小規模事業者の事業の継続に対するリスクは高まっています。このため、自然災害等に対する事前対策(防災・減災対策)を図ることが重要で、国が認定する事業継続力強化計画を策定しましょう！

その計画が認定されると、認定ロゴの使用や防災・減災設備の税制優遇、低利融資等の金融支援が利用できます。

頻発する自然災害への備えはもちろんのこと、災害発生時の損害を最小限にとどめ、事業の継続、早期復旧を可能とする対策を図るため、必要な方針・体制・手順等を定めます。

コロナ禍においてもBCPは有効とされており、これをきっかけにBCPの策定や見直しを進める企業が増えています。

### ★BCP策定が必要な主な理由

#### 1. 緊急時、迅速に事業を復旧・継続するため

BCPは、いつ発生するのか分からない緊急事態に対し、企業が平常時から備えておくべき重要な計画です。特に近年は自然災害の発生が増えているため、有事の際にでも事業を速やかに復旧・継続できる体制を築いておく事が求められます。緊急時は冷静さを失い、的確に経営判断ができない事も想定されます。BCPがすべてをカバーできるとは限りませんが、何を優先させるかなどの重要な指針となり、事業の復旧や継続に向けてスピーディーに動く事が可能になります。

#### 2. 企業価値の向上を図るため

緊急事態に遭遇した時に、取引先や地域社会、従業員とその家族に対して何ができるかを考え、理解を集約しておくことが企業の信頼性を高めます。事業所は地域の一員です。地域社会への責任もあります。災害に備えて地域住民と協力して取り組んだり、災害時等に貢献できることを相談しておくことが、自社への理解を深めます。

事業の継続・復旧は従業員の協力無しにはできません。災害時に経営者がどう行動するか、従業員にどう行動してほしいか、従業員の家族等が被災したら何が出来そうかを話し合うことが、日頃の連携に繋がります。詳しくは、<https://kyoujinnka.smrj.go.jp/>

### ★事業継続力強化計画策定に向けた支援メニュー

中小機構では、事業継続力強化計画に関するノウハウや事例紹介、コラム、支援ツールを掲載しているWebサイトを運営しています。事業継続力計画の作り方から申請方法まであらゆる情報を掲載していますので、ぜひご覧いただき、弊社でもご検討下さい。

- 事業継続力強化計画をより詳しく知りたい
- 事業継続力強化計画を自力で策定したい

詳しい情報や策定のヒントなど、お役立ち情報が満載の「中小企業強靱化」サイトをご覧ください



中小機構 HP より一部抜粋(上記画像)





中城村商工会  
会報誌  
ちゃ〜びらさい

7 ページ 令和5年3月号  
<http://www.nakagusuku.or.jp>



## 経営のこと、誰かに相談したい・・・経営支援

商工会は多くの事業者の方々とともに歩む地元のビジネスパートナー。相談は原則無料、秘密は厳守です。お気軽にご相談下さい。

### 1. まずはお問い合わせ！「経営指導員へ相談下さい」

商工会窓口での相談はもちろん、みなさまの事業所を直接訪問する巡回訪問を行い、事業や商売、経営の改善や事業発展をサポート致します。「経営計画を作りたい・・・」「事業資金を借りたい・・・」「事業を承継したい・・・」「商品のパッケージを一新したい・・・」「税金のことがよくわからない・・・」「経営の革新を図りたい・・・」「取引先が倒産した・・・」など、さまざまなご相談に対応できる体制を整えています。【R4年度 セミナー開催実績】

### 2. 役に立ちます「セミナー・講習会」

事業に必要な経営知識、最新の施策情報をご提供するため、各種講習会やセミナーなどを開催しています。インボイスセミナーや持続化補助金活用セミナー、事業承継セミナーなど、実際の業務に活かせる内容となっておりますので研鑽にお役立て下さい。

テーマ	開催回数
国の施策	3回
事業承継	1回
税制	4回
情報	1回
経営一般	1回

### 3. 専門家を派遣します「エキスパートバンク」

みなさまの相談に応じて、沖縄県商工会連合会で選定したエキスパートが直接事業所にお伺い等する制度です。専門家の立場から、より具体的かつ実践的なアドバイスを受けることで、問題解決を図ることができます。

例えば、店舗レイアウトの改善、品質管理の導入、就業規則等の見直しなど、経営や技術力の強化を図りたい事業者を支援します。

### 『事業承継』とは、企業の熱い想いや技術を次の世代へつなぐことです。

今、中小企業の後継者不在状況が深刻であり、廃業の増加による貴重な雇用や技術の喪失が懸念されており、世代交代等を契機とした成長を進めるため、事業承継が一層重要となっています。

中城村商工会 会員の皆様

## 事業承継の相談承ります

そもそも事業承継って？

後継者はいるけれどどう始めれば...

今の仕事を引き継いで頑張りたい...

継がせたいけれどやっていけるか...



引き継ぐときお金かかるの？

- ・事業を次の世代に継がせたい
- ・自分が家業を引き継ぎたい
- ・事業を続けたいが後継者がいない...

どんな語でも聞かせてください

専門のアドバイザーが巡回してお話をうかがいます。(商工会窓口でも対応できます)一緒にお悩みを解決しましょう。



<問い合わせ先>

中城村商工会

TEL : 098-895-2136 担当: 比嘉、城間



心豊かな暮らし  
を住みたい村、とよむ中城



中城村商工会  
会報誌  
ちゃ〜びらさい

8 ページ 令和5年3月号  
<http://www.nakagusuku.or.jp>



## インボイス制度（適格請求書等保存方式）とは・・・

- ▶ 買手は、仕入税額控除の適用のために、原則として売手から交付を受けた**インボイス（適格請求書）を保存する必要があります**
- ▶ 売手は、インボイスを交付するためには、事前に**インボイス発行事業者（適格請求書発行事業者）の登録を受ける必要があります**、登録を受けると、**課税事業者として消費税の申告が必要**となります

売手  
(インボイス発行事業者)



買手  
(課税事業者)



# 賃金引き上げ 特設ページを開設!



この特設ページには、賃金引き上げを実施した企業の取り組み事例や、各地域における平均的な賃金額がわかる検索機能など、賃金引き上げのために参考となる情報を掲載しています。  
賃金引き上げを検討される際に、是非ご利用下さい!



## 賃金引き上げ特設ページのメニュー

MENU1

賃金引き上げに向けた  
取り組み事例の紹介

MENU2

地域・業種・職種ごとの  
平均的な賃金検索機能

MENU3

賃金引き上げに向けた  
政府の支援策の紹介

厚生労働省では、令和5年1月10日より、厚生労働省ホームページに「賃金引き上げ特設ページ」を開設し、賃金引き上げを実施した企業の取り組み事例や、各地域における平均的な賃金額がわかる検索機能、政府の支援策など、賃金引き上げのための参考となる情報を掲載しております。詳しくは > <https://www.saiteichingin.info/chingin/>